



Willkommen in der **ORANGEN** Welt

E-dec Export

Begriffe und Abkürzungen (1)

- **ASP = Application Service Provider**
Dienstleister, der eine Anwendung zum Informationsaustausch über ein öffentliches Netz (z. B. Internet) oder ein privates Datennetz anbietet.
- **Ausfuhrliste**
XML/PDF Rückmeldung der EZV nachdem eine Ausfuhrzollanmeldung gesendet wurde
- **AZA = Ausfuhrzollanmeldung**
- **e-dec = elektronische Ausfuhrdeklaration**
- **eVV = elektronische Veranlagungsverfügung**
elektronischer Zollausweis. Ersatz rosaroter Zollausweis und 11.030.
- **EZV = eidgenössische Zollverwaltung**
- **IDEE = Ideale elektronische Exporteurlösung** (Projektname)
- **NCTS = neues computerisiertes Transitsystem**

Begriffe und Abkürzungen (2)

- **Plausibilitätsprüfung**
Überprüfung der Zolltarifnummer auf Glaubhaftigkeit
- **Prüfung/Beschau/Revision**
Zollüberprüfung der Ware/Rechnung
- **Selektion**
Zoll entscheidet über Freigabe der Ware
- **Send to transit**
elektronische Übergabe der Ausfuhrliste an Zoll
- **TIN Nummer = Trader Identification Number Export / Import**
e-dec Export arbeitet mit der TIN-Nr. des Exporteurs/Dienstleisters.
Die Weitergabe Ihrer TIN Nummer an Dritte ist Vertrauenssache.
- **VAR = vereinfachte Ausfuhr Regelung**
- **Transit**
Export aus der Schweiz mit T1 (Transitdokument)

Begriffe und Abkürzungen (3)

- **Ausfuhrzollausweis**
 - **rosarotes Formular 11.38**
derzeitiger Ausfuhrbestätigung im NCTS Verfahren
 - **Formular 11.030**
Ausfuhrbestätigung direkt vom Zoll beim Grenzübertritt manuell abgestempelt
- **ZV = zugelassener Versender**

E-dec

Die papiergestützte Lösung entspricht im Zeitalter des elektronischen Datenaustauschs den heutigen Anforderungen und künftigen Entwicklungen nicht mehr.

Damit den künftigen internationalen Entwicklungen (Änderung/Reform des EU Zollkodex und das damit verbundene Projekt e-customs) Rechnung getragen werden kann, ist es für den Zoll unabdingbar, elektronische Meldungen ohne Medienbrüche bearbeiten zu können.

Für eine [e-dec](#) Deklaration ist eine Registrierung bei der [EZV](#) und die damit verbundene Vergabe einer [TIN-Nummer](#) notwendig. **Achtung:** Export und Import = verschiedene TIN-Nummer notwendig.

Zielgruppe

Die Zielgruppe sind Zollkunden wie Exporteure, heutigen [VAR](#)-Firmen, [ZV](#) Kunden, Spediteure und Deklaranten sowie alle im Export involvierten Kunden.

Organisatorische Massnahmen für den Exporteur

Um eine Ausfuhrzollanmeldung elektronisch an das IT System der [EZV](#) zu übermitteln, müssen folgende Punkte beachtet werden:

- Prozesse müssen analysiert und die organisatorischen, technischen und fachlichen Möglichkeiten in der Firma geprüft werden.
- Entscheidung zwischen Inhouselösung oder Outsourcing an Dienstleister
 - Bei Inhouselösung:
 - Investition in Software und Schnittstelle zu Ihrem ERP System
 - Internetbasierende [ASP](#) Lösung. Empfehlung: www.bex.ag
 - Bei Outsourcing: Zusammenarbeit mit dem Dienstleister planen

Termine

1. April 2010

Abschaffung [VAR](#) durch [EZV](#)

2010

Abschluss e-dec Projekt Gebrüder Weiss mit kompletter Umstellung unserer Kunden auf e-dec Export.

2011

Ausfuhrzollanmeldungen mit Formular 11.030 sind weiterhin möglich, ein Obligatorium für e-dec Export könnte im Verlaufe des Jahres 2011 durch den Zoll folgen.

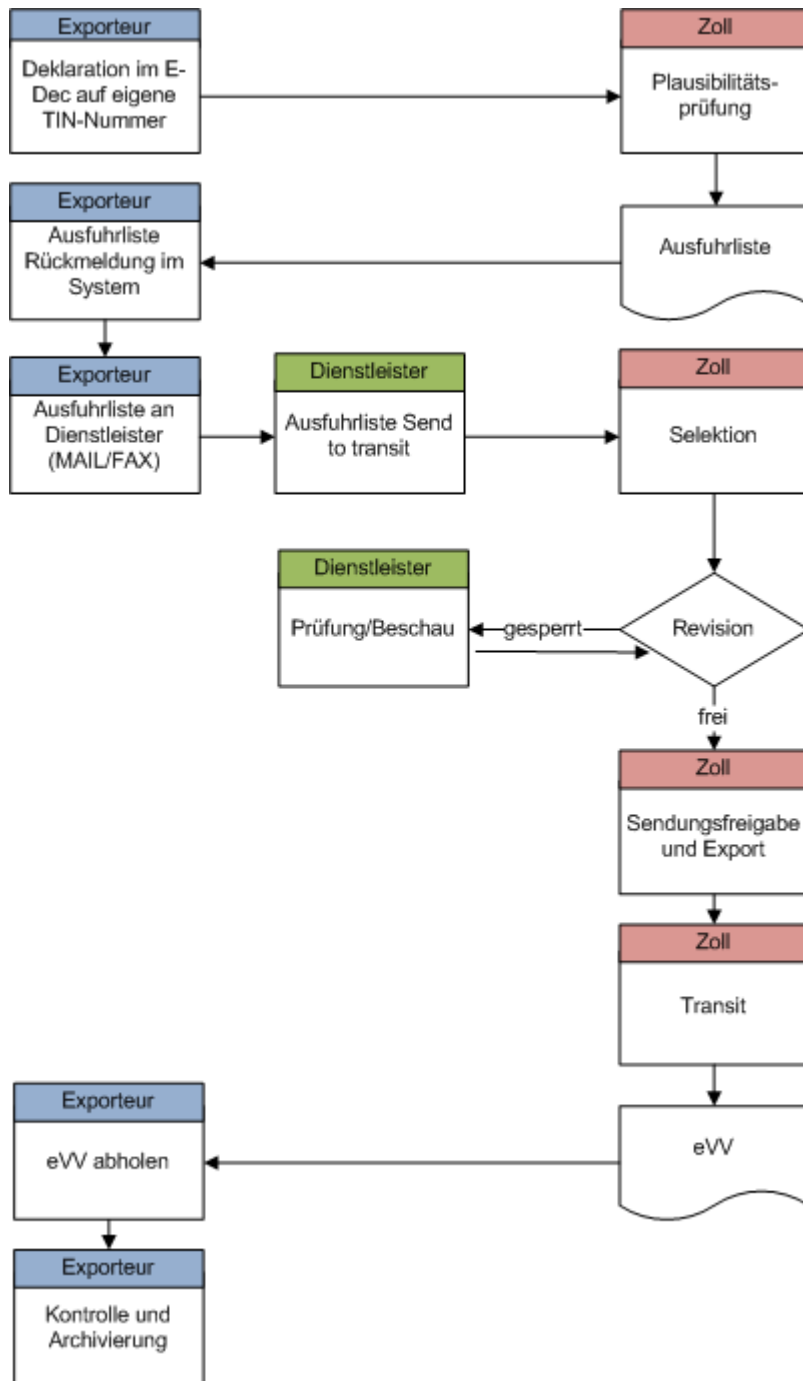
E-dec durch den Exporteur

Vorteile:

- Prozess ist transparent
- Schnellere Kontrolle der Ausfuhr ([eVV](#))
- Durchgängiger elektronischer Informationsfluss
- Elektronische Archivierung der Ausfuhr ([eVV](#))

Nachteile:

- Investition in e-dec Software/Schnittstelle zu ERP System
- Zoll-Know-How notwendig
- Personalressourcen



E-dec durch Exporteur PROZESS (Variante 1)

E-dec durch diverse Dienstleister (Spediteur, neutraler Zollagent)

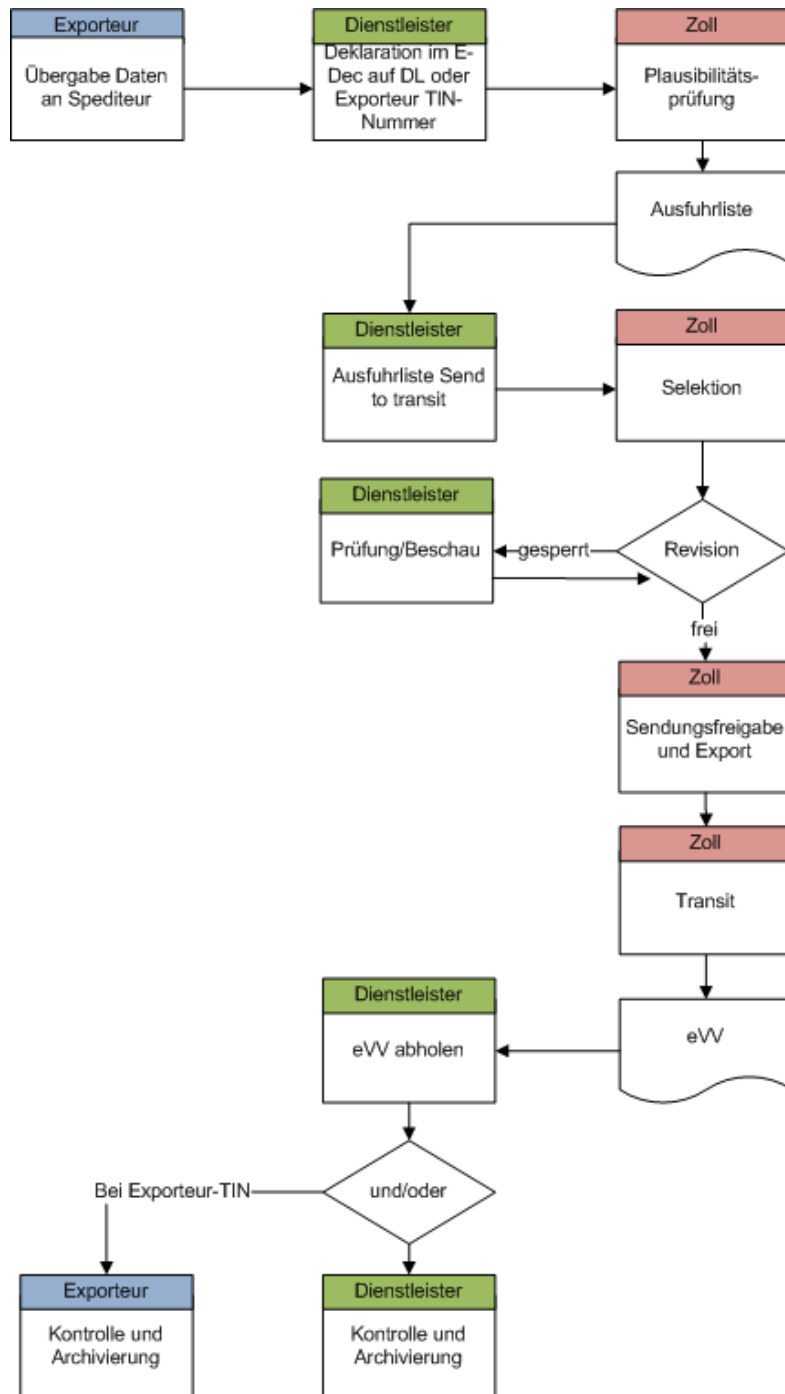
Abwicklung e-dec durch **alle** von Ihnen **eingesetzten Dienstleister**

Vorteile:

- Kein eigenes Zoll-Know-How notwendig
- Keine eigene Software
- Keine Personalressourcen

Nachteile:

- Archivierung der Ausfuhr ([eVV](#)) durch mehrere Dienstleister. Verlust der Übersicht. Vor allem bei „ab Werk“ Lieferungen problematisch da sehr unterschiedliche Spediteure i.A. des Empfängers Ware übernehmen. Ausser Dienstleister verwenden TIN-Nummer des Exporteurs. Dies ermöglicht die Abholung eVV bei der EZV durch den Exporteur.



E-dec durch diverse Dienstleister PROZESS (Variante 2)

E-dec durch Gebrüder Weiss

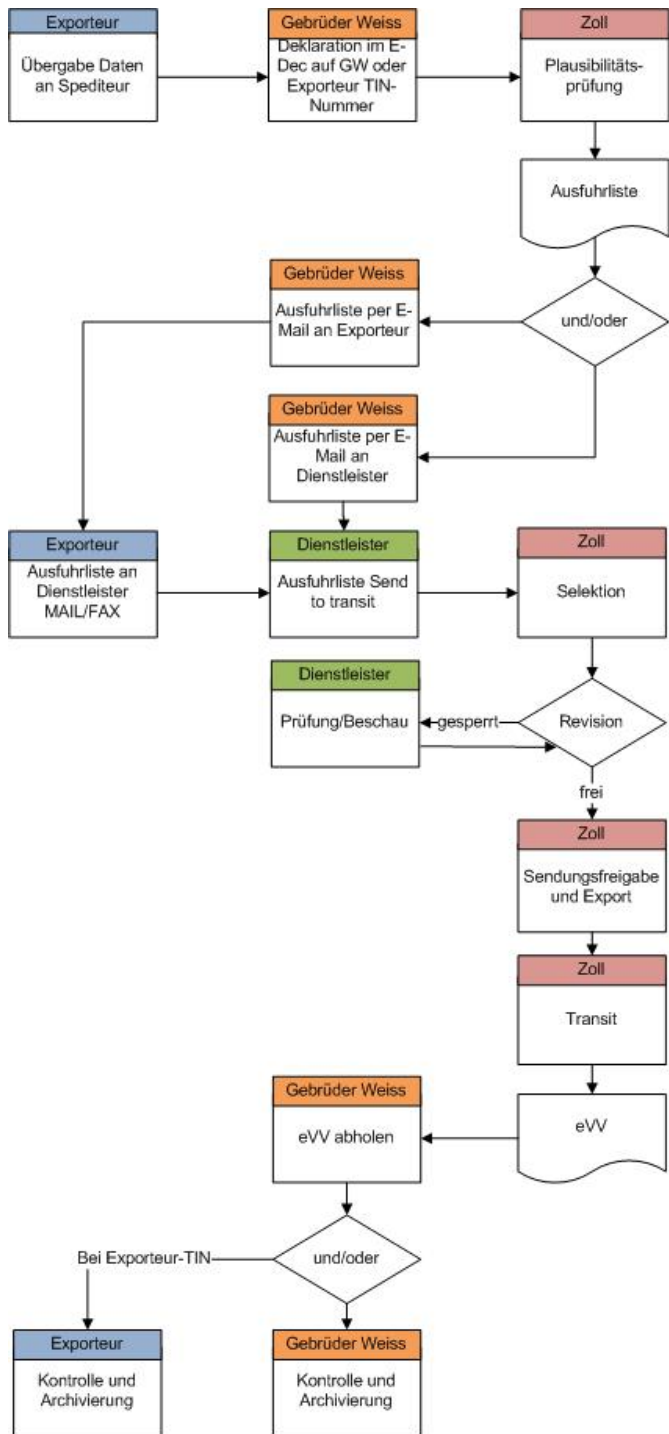
Abwicklung e-dec durch Gebrüder Weiss als **neutraler Dienstleister** für **alle** Ihre Exporte

Vorteile:

- Kein eigenes Zoll-Know-How notwendig
- Keine eigene Software
- Keine Personalressourcen
- Zentrale Archivierung der Ausfuhr ([eVV](#)) mit Backupsystem
- Jederzeit abrufbare [eVV](#)
- Eine Ansprechperson

Nachteile:

- Gläserner Exporteur



E-dec durch Gebrüder Weiss PROZESS (Variante 3)

Elektronische Veranlagungsverfügung ([eVV](#))

- Es werden im e-dec Export keine Veranlagungsverfügungen auf Papier erstellt. Die [eVV](#) ersetzt den rosaroten Zollausweis und Formular 11.030.
- Die Veranlagungsverfügung wird im XML-Format erstellt und ist digital signiert.
- Es ist nur die elektronische Verfügung (XML) rechtsgültig, ein ausgedrucktes PDF/Stylesheet kann als Hilfsmittel verwendet werden, besitzt jedoch keinen rechtlichen Charakter.
- Die Kontrolle der eVV auf Richtigkeit ist Pflicht des Exporteurs.
- Die [eVV](#) muss während der handelsrechtlichen Frist, 10 plus laufendes Jahr, durch den Zollkunden oder durch einen von ihm beauftragten Archivierungsdienstleister elektronisch archiviert werden.
- In Ausnahmefällen (z.B. Konkurs eines Spediteurs, der die Dokumente für seine Kunden aufbewahrte) hat der Zoll die Möglichkeit, die [eVV](#) abzuholen und dem entsprechenden Kunden per Mail zuzustellen.

Archivierung und Verwaltung eVV

Die eVV wird als XML-File vom Zoll zur Verfügung gestellt. Um dieses XML-File für Kontrollzwecke lesbar zu machen, muss es mit Hilfe eines Web-Tools in ein HTML-File umgewandelt werden.

1. Abmeldung mit [TIN-Nummer](#) von Gebrüder Weiss

- Abholung und Archivierung durch Gebrüder Weiss für 10 Jahre.
(Verrechnung eines einmaligen Zuschlages auf Anfrage)
- Archivierung durch Exporteur möglich



2. Abmeldung mit [TIN-Nummer](#) des Exporteurs

- Abholung (mit Hilfe von Web- oder Softwarelösung bei der EZV) und Archivierung durch Exporteur
- Abholung und Archivierung durch Dienstleister für 10 Jahre.
(Verrechnung eines einmaligen Zuschlages auf Anfrage)

Für beide Varianten: Hinterlegung einer allgemeinen E-Mailadresse edec@firma.ch

Die Kontrolle der eVV liegt immer in der Verpflichtung des Exporteurs

Beispiel Elektronische Veranlagungsverfügung

 Schweizerische Eidgenossenschaft Confédération suisse Confederazione Svizzera Confederaziun svizra		Eidgenössisches Finanzdepartement EFD Eidgenössische Zollverwaltung EZV	
VERANLAGUNGSVERFÜGUNG AUSFUHR			
<i>Annahmedatum:</i>	2010-01-16, 06:41:44	10CHEE000002109300.1	
<i>Ausstellungsdatum:</i>	2010-01-20, 15:51:59		
CH002041 SCHAFFHAUSEN DA KOBLENZ Postfach 1776, Emmersbergstrasse 1 CH-8201 Schaffhausen Tel: (56) 267 57 67			
<i>Versender:</i>		<i>Bestimmungsland:</i>	NZ
		<i>Positionen:</i>	1
		<i>MWST-Nr.:</i>	525931
		<i>Transport:</i>	3, CH, .
<i>Empfänger:</i>			
<i>Spediteur:</i>			
CH561			
208			
Dekl.Nr:CH561100-30-812013			
Ref-Nr.:CH561 Cham Mo.18.01.2010			
<hr/>			
1 Easyprint, 90,0 gm2		4802.5580 0	
<i>Veranlagungstyp:</i> Normalabfertigung		<i>Rückerstattungstyp:</i>	
<i>Eigenmasse:</i> 22060		<i>Rohmasse:</i> 22060	<i>Stat.Wert:</i> 47429
<i>Besondere Vermerke:</i>		<i>Zusatzmenge:</i>	
<i>Packstücke:</i> (Art,Anzahl,Nummer)			
RO, 22, PC 2083162/63, Fliege 235			
<i>Rechtsmittelbelehrung:</i>			
Diese Veranlagungsverfügung kann innert 60 Tagen ab Ausstellungsdatum durch eine Verwaltungsbeschwerde bei der zuständigen Zollkreisdirektion angefochten werden.			

Beispiel Ausfuhrliste

Ausfuhrliste	Gültigkeit der Deklaration bis: 6.3.2010	Ausfuhrliste	Definitiv
Zollstelle GESTELLUNG 04.02.2010, 09:23			
		10CHEE000002596499.1	
Versender:		Packstücke:	24
		Rohmasse gesamt:	23'170.0
		Bestimmungsland:	DE
Spediteur: Gebrüder Weiss AG Porstner Monika Dürrenhübelstrasse 4 CH 4133 Pratteln Sped-Nr./TIN: CH561 Nr.: 100-30-824813 Ref.: 0190001088			
<hr/>			
1 (1)			
Druckpapier Perlenpress CS		4801.0000	000
Rohmasse: 23170.0	Stat. Wert: 15'767	Veranlagungstyp:	
		Normalveranlagung	
Eigenmasse: 23170.000			
Packstücke (Art, Anzahl, Nummer):			
Rolle, 24, 0080066210 0000050504			



Erleben Sie selbst, wie

GW bewegt

www.gw-world.com